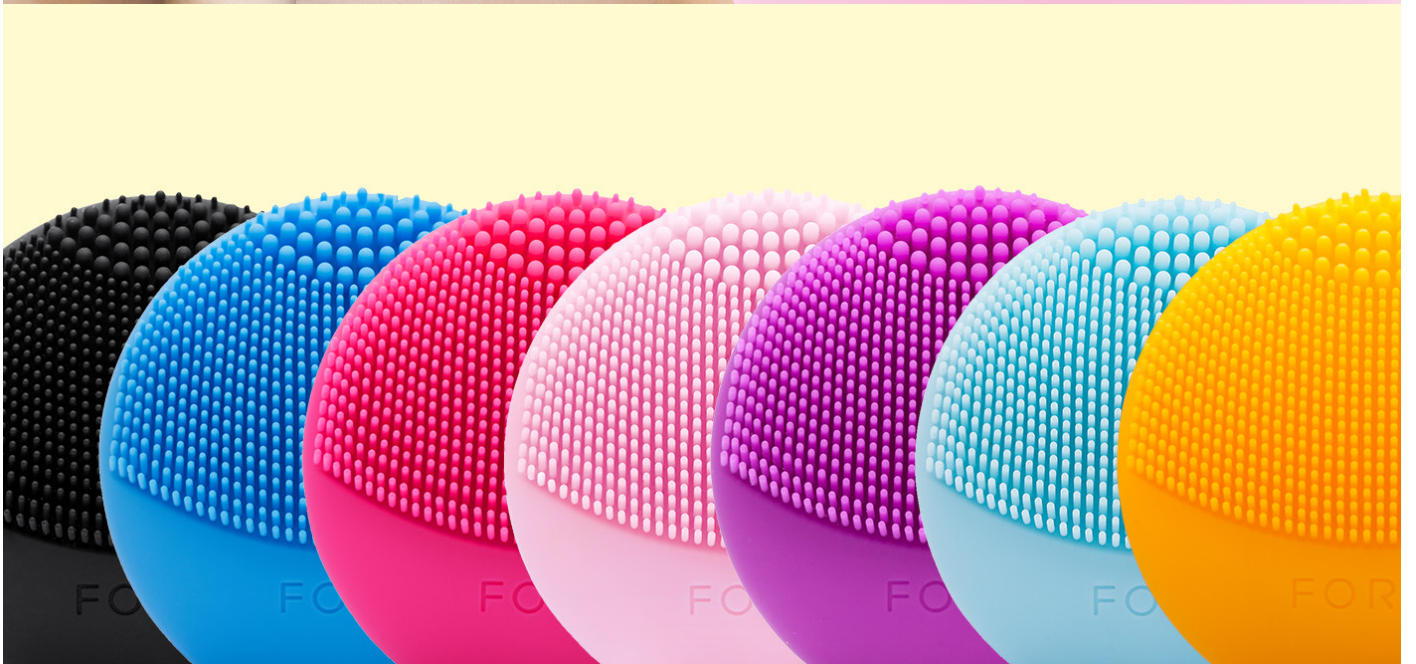
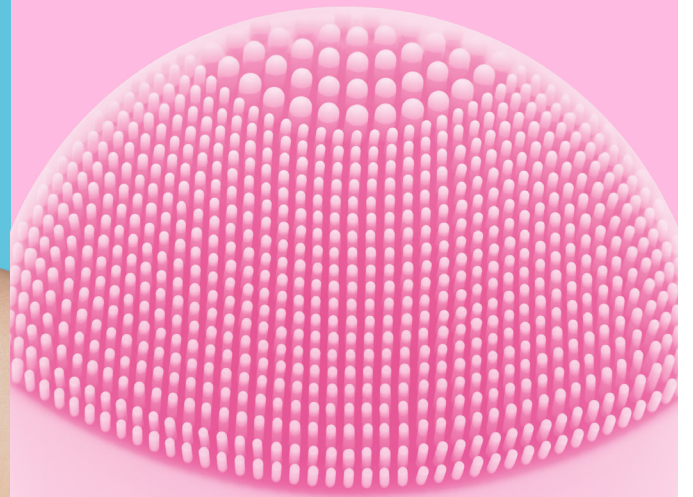


FOREO

LUNA™ play plus

BROSSE NETTOYANTE
T-SONIC™ POUR LE
VISAGE - PETITE MAIS
PUISSANTE



MANUEL D'UTILISATION COMPLET

POUR COMMENCER

Félicitations! En faisant l'acquisition de LUNATM play plus, la brosse nettoyante T-Sonic pour le visage, vous venez de faire le premier pas vers la découverte de la routine beauté. Avant de commencer à profiter de tous les bienfaits de cette technologie haut de gamme pour le soin de la peau dans le confort de votre maison, veuillez prendre quelques instants pour lire les instructions de ce manuel.

Veillez LIRE TOUTES LES INSTRUCTIONS et utiliser ce produit seulement aux fins décrites dans ce manuel.

⚠ AVERTISSEMENT : AUCUNE MODIFICATION DE CET APPAREIL N'EST AUTORISÉE.

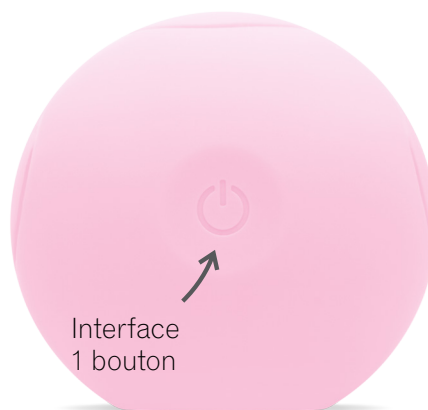
APERÇU DE LUNA™ PLAY PLUS

LUNA™ play plus est une véritable révolution en matière de nettoyage du visage : la technologie T-Sonic™ combinée à une brosse en silicone innovante, offre un nettoyage en douceur et en profondeur. Diffusées à travers des picots en silicone doux, les pulsations T-Sonic™ éliminent les impuretés causant les imperfections beaucoup plus efficacement qu'un nettoyage manuel, laissant la peau visiblement plus nette et plus lumineuse. Le nettoyage en profondeur désincruste les pores et affine le grain de peau pour un teint éclatant.

Surface Nettoyante



Interface
1 bouton

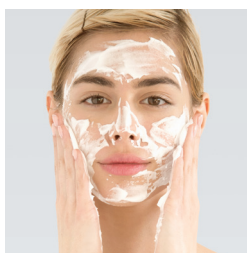


UTILISATION DE LUNA™ PLAY PLUS

Parfaite pour tous les types de peau, la double zone de picots dispose de picots plus fins pour un nettoyage en douceur des peaux sensibles à normales, comme les joues et des picots plus épais au sommet de la brosse pour un nettoyage plus précis et profond pour les zones plus grasses comme la zone-T.

MODE NETTOYANT

LUNA™ play plus élimine 99,5% des impuretés et de l'excès de sébum*, ainsi que les résidus de maquillage et les peaux mortes. Nous recommandons d'utiliser LUNA™ play plus une minute matin et soir.



1. APPLIQUEZ VOTRE PRODUIT NETTOYANT

Démaquillez-vous, humidifiez LUNA™ play plus ainsi que votre visage et appliquez votre soin nettoyant habituel. Allumez votre LUNA™ play plus en appuyant sur le bouton central.



2. NETTOYEZ LES ZONES SUIVANTES :

- Nettoyez votre menton et une joue en effectuant des mouvements circulaires puis répétez sur l'autre côté du visage.
 - En partant du centre, nettoyez votre front en effectuant des mouvements circulaires en douceur de l'intérieur vers l'extérieur.
 - Nettoyez votre nez du haut vers le bas, d'un côté puis de l'autre. Nettoyez délicatement le contour des yeux en effectuant des mouvements de l'intérieur vers l'extérieur.
- Appuyez à nouveau sur le bouton central pour désactiver votre LUNA™ play plus.



3. RINCEZ

Rincez et séchez votre visage pour compléter la routine nettoyante d'1 minute. Appliquez ensuite vos produits de soin préférés.

ATTENTION: Si vous rencontrez le moindre inconfort en utilisant votre appareil FOREO, cessez immédiatement l'utilisation et consultez un médecin.

**Tests cliniques.*

NETTOYAGE DE VOTRE LUNA™ PLAY PLUS

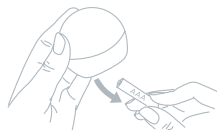
Nettoyez toujours consciencieusement LUNA™ play plus après chaque utilisation. Nettoyez les surfaces de la brosse avec de l'eau et du savon, puis rincez à l'eau chaude. Séchez avec un tissu non pelucheux ou une serviette. Nous vous recommandons de nettoyer votre appareil avec le Spray Nettoyant FOREO et de rincer ensuite à l'eau chaude pour des résultats optimaux.

NOTE: N'utilisez jamais de produits contenant de l'alcool, du pétrole ou de l'acétone car ils risqueraient d'irriter votre peau.

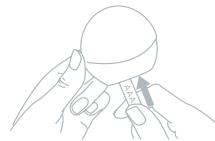
REPLACEMENT DE LA PILE



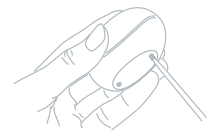
1. Dévissez le couvercle de la pile sous l'appareil.



2. Enlevez attentivement la pile usée.



3. Insérez la nouvelle pile en faisant attention à ce que les + et - soient mis dans le compartiment comme indiqué.



4. Revissez le couvercle de la pile.

IMPORTANT

POUR UNE SÉCURITÉ OPTIMALE :

- Évitez d'utiliser des nettoyants à base d'argile, de silicone, des exfoliants ou des gommages car ils risqueraient d'abîmer les picots en silicone doux de LUNA™ play plus.
- Si vous avez des problèmes de peau ou un problème de santé quelconque, veuillez consulter votre dermatologue avant toute utilisation.
- Le nettoyage de votre visage avec LUNA™ play plus doit être une expérience confortable - si vous ressentez un inconfort, cessez immédiatement l'utilisation et consultez un médecin.
- Soyez particulièrement vigilant en nettoyant le contour des yeux et ne mettez pas l'appareil en contact direct avec les paupières ou les yeux.
- Pour des raisons d'hygiène, nous vous conseillons de ne pas partager votre LUNA™ play plus avec une autre personne.
- Évitez de laisser votre LUNA™ play plus sous la lumière directe du soleil et ne l'exposez jamais à une chaleur extrême ou à de l'eau bouillante.
- Une surveillance étroite est nécessaire lorsque l'appareil est utilisé par, sur ou près d'un enfant, ou d'une personne aux aptitudes physiques ou mentales réduites.
- Cessez immédiatement l'utilisation si le produit s'avère endommagé. Cet appareil ne contient aucune pièce réparable.
- Étant donné l'efficacité de la routine nettoyante FOREO, nous vous recommandons de ne pas utiliser LUNA™ play plus plus de 3 minutes d'affilées.
- N'utilisez cet appareil qu'aux fins décrites dans ce manuel. Si vous ne trouvez pas la solution à votre problème dans la section dépannage rapide, ou si vous avez la moindre question concernant le fonctionnement de l'appareil, rendez-vous sur foreo.com/support

INFORMATIONS SUR L'ÉLIMINATION DES DÉCHETS

Élimination des Déchets d'Équipements Électroniques (applicable dans l'UE et dans les autres pays européens qui appliquent le tri sélectif des déchets).



Le symbole de la poubelle barrée indique que cet appareil ne doit pas être éliminé comme un déchet ménager mais doit être apporté à un point de recyclage approprié pour le traitement des déchets d'équipements électriques et électroniques. En vous assurant que l'appareil est jeté dans un endroit approprié, vous aiderez à prévenir les conséquences négatives sur l'environnement et la santé qui pourraient survenir en cas de mauvaise élimination. Le recyclage permettra par ailleurs de préserver les ressources naturelles.

Pour plus d'informations sur le recyclage de votre appareil, contactez le service d'éliminations des déchets de votre région ou le lieu de votre achat.

SPÉCIFICATIONS

MATÉRIAUX :	Silicone sûr et ABS
COULEURS :	Pearl Pink/Fuchsia/Aquamarine/Sunflower Yellow/Midnight/Mint/Purple
TAILLE :	64 x 60 x 28mm
POIDS :	60g
BATTERIE :	1 pile AAA
NOMBRE D'UTILISATIONS :	jusqu'à 400 utilisations
STANDBY :	180 jours
FRÉQUENCE :	150 Hz
NIVEAU SONORE MAX :	<50dB
INTERFACE:	1 bouton

Clause de non responsabilité : Les utilisateurs de cet appareil le font à leurs propres risques. Ni FOREO ni ses revendeurs ne peuvent être tenus responsables en cas de blessure ou d'accident, physique ou autre, résultant, directement ou indirectement de l'utilisation de cet appareil. De plus, FOREO se réserve le droit de réviser ce document ou d'y apporter des modifications à tout moment au niveau de son contenu sans obligation de signaler à qui que ce soit de telles révisions ou modifications.

Ce modèle peut être modifié pour amélioration sans préavis.

©2016 FOREO AB.TOUS DROITS RÉSERVÉS.

IMPORTATEUR ET DISTRIBUTEUR EU : FOREO AB, 22 BIRGER JARLSGATAN 11434 STOCKHOLM SUÈDE

IMPORTATEUR ET DISTRIBUTEUR USA : FOREO INC., 3565 S.LAS VEGAS BLVD. #159, LAS VEGAS, NV 89109, USA

FABRIQUÉ POUR FOREO AB

CONÇU ET DÉVELOPPÉ PAR FOREO SUÈDE.

www.foreo.com